

OPEN HOUSE

2/25(土) 26(日) 3/4(土) 5(日) 11(土) 12(日)

場所 亀山市亀田町 336-25

時間 AM10:30～PM15:30

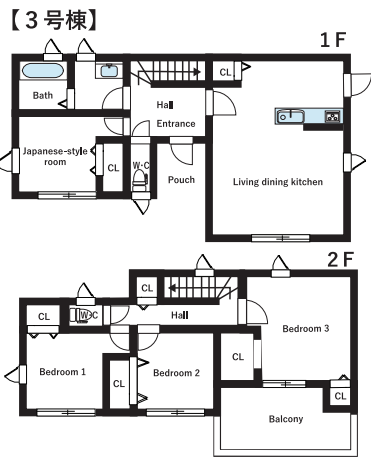
残り2棟になりました！

詳細はQRコードから

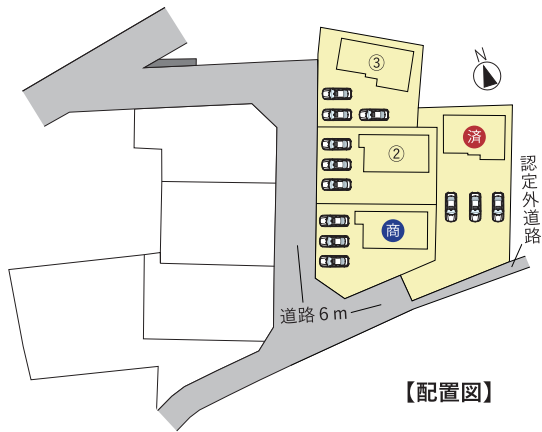


3号棟外観写真

新築建売住宅 亀山市亀田町



住宅性能評価取得住宅。
駐車スペース3台可能。



【配置図】



返済例 頭金 0円 借入金額：2,580万円 ボーナス払い：500万円 期間：35年 変動金利：0.65%
55,383円 (税込)
 2,580万円 (税込)
 2,680万円 (税込)

上記オープンハウス以外でもご案内可能です！

MAP



■物件概要
 ●所在地/亀山市亀田町336-25 ●権利/所有権 ●地目/宅地 ●土地面積/200.98㎡(2号棟)、202.36㎡(3号棟) ●建物面積/95.24㎡(2号棟)98.97㎡(3号棟) ●構造/木造2階建
 ●築年数/令和5年1月完成 ●間取り/4LDK(2号棟)、4LDK(3号棟) ●建築確認番号/2号棟(第KS122-3110-50593号)、3号棟(第KS122-3110-50594号)
 ●駐車場/有 ●総戸数/4戸 ●販売戸数/2戸 ●都市計画/非線引区域 ●用途地域/無指定 ●建ぺい率/60% ●容積率/200% ●設備/公営水道・公営下水・プロパンガス ●現況/完成済み ●引渡/即時 ●取引態様/仲介

ともに、時をつなぐ。

■本 社 〒513-0817 三重県鈴鹿市桜島町七丁目 16 番地の 3

■四日市店 〒510-0085 三重県四日市市諏訪町 3 番 16 号東歯科ビル 203

営業時間 /10:00～18:00 定休日 /毎週水曜日

不動産に関するお問合せはカスタマーサービスセンター(CSC)まで

0120-171-172

伊勢鉄道「玉垣駅」目の前、西側すぐにあります。

